

Cie Paradoxe

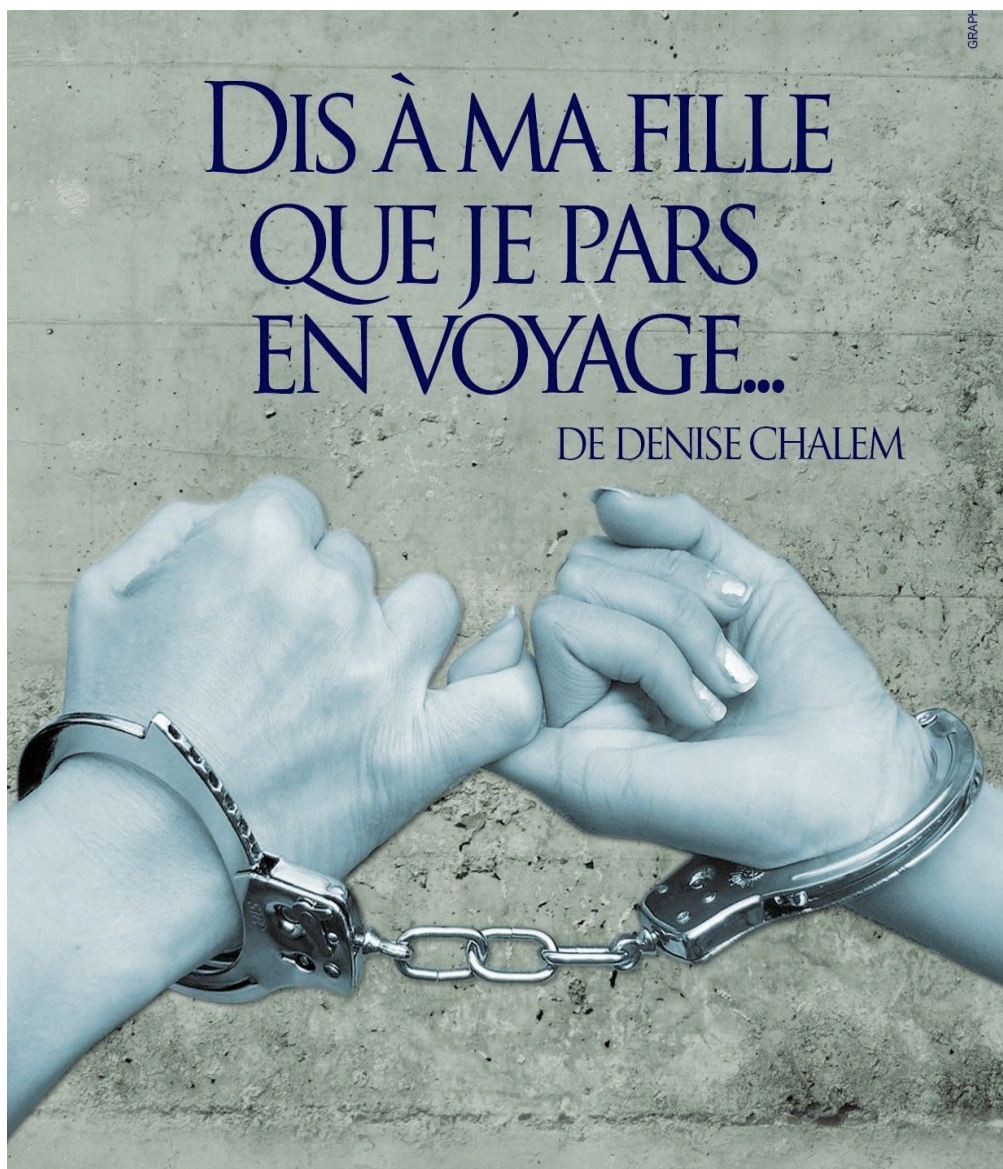
CP 5775

1000 Lausanne 1

Contact Caroline Guignard: 079 792 27 31

caro360@hotmail.com

Présente



ERNST GÖHNER STIFTUNG



DOSSIER DE PRESSE

Cie
Paradoxe

cieparadoxe@bluewin.ch

ESPACE CULTUREL DES TERREAUX

- Jeudi 15 et 22 janvier 2009 à 19h (représentations suivies d'un débat)
- Vendredi 16 et 23 janvier 2009 à 20h
- Samedi 17 janvier 2009 à 19h
- Dimanche 18 janvier 2009 à 17h

Réservations: 021 320 00 46 lu-ve de 13h30 à 16h30

Ou sur www.terreaux.org



Mise en scène et jeu: Nathalie Pfeiffer et Caroline Guignard

Avec également: Josiane Rossel, Anne Raemy, Sonia Dias, Ariane Laramée, Lia Rosso, Cécile Borot, Samantha Walti, Viviane Capt, Valérie Rochat, Clélia Petiot, Annie Ou, Mireille Jotterand, Valérie Winkler, Chantal Mahi, Antoinette Montalto, Céline Graf, Guénola Ricard.

Création lumière: Estelle Becker

Régie: Alain Georges Engler

Conseiller artistique: Benjamin Knobil

Photos (libres de droits pour la presse): Pierre Edouard Monnier:

079 440 23 85 pemonnier-image@yahoo.fr

UNE HISTOIRE, DES HISTOIRES...

Caroline, incarcérée depuis peu pour un délit financier, supporte mal la prison. Elle partage sa cellule avec Dominique, femme endurcie par sept années d'enfermement qui ne voit pas d'un bon œil l'arrivée de cette "bourgeoise" qui pleure sans arrêt. Petit à petit pourtant, au fil des coups durs, les deux femmes se rapprochent et se lient d'amitié. Une amitié fragile et inconcevable dans la vie civile. Une histoire genre mal barrée, un bout de vie à deux dans un univers hors du monde. Et entre tout ça beaucoup d'émotions couleur femme.



Nathalie Pfeiffer et Caroline Guignard sont les initiatrices de ce premier projet de la Cie PARADOXE. Ce projet d'envergure fait écho à une phrase du CICR: " La prison est un angle mort de notre société qui nécessite un regard extérieur qui le mette en lumière ". Le spectacle vivant peut être une manière de donner la parole à ceux qui en ont besoin et ainsi d'ouvrir le débat, sans imposer, mais dans un esprit de communication.

LA PRISON COMME LIEU DE VIE....

La pièce de Denise Chalem compte trois personnages; nous en avons rajoutés 20: ce pari afin de rendre compte, par la fiction théâtrale, de certains aspects de la réalité carcérale des femmes dans notre pays.

La cellule de Caroline et Dominique sera éclatée en une multitude de points de vues pour donner au spectateur une vision épique et plurielle. Ces comédiennes semi-professionnelles donneront à voir la vie quotidienne dans une prison. Atelier, repas, téléphone, parloir, local des surveillantes et couloirs seront en permanence habités et vivants.

Elles sont chercheuse, théologienne, infirmière, secrétaire dans l'immobilier, éducatrice, dans l'informatique, ergothérapeute ou trader; elles parlent en portugais, italien, en créole ou cambodgien, mais toutes sont passionnées; toutes sont prêtes à relever le défi de comprendre leurs homologues détenues.



ET SI C'ETAIT MOI...



En relation avec l'établissement de la Tuilière à Lonay et avec l'accord de son directeur Monsieur Hübner, un travail de préparation est en route depuis un an. Après les premiers contacts avec les personnes en exécution de peine, nous avons décidé de nous impliquer en créant un atelier-théâtre autour de la pièce. Lors de rencontres régulières nous avons travaillé avec les détenues qui sont devenues les dramaturges de notre spectacle.

Un fil invisible s'est tissé entre la Tuilière et les femmes qui participent au projet. Une transmission orale dont elles seront les entremetteuses. Nous nous penchons sur un destin qui nous est inconnu, un présent qui n'est pas le nôtre mais qui nous interpelle. Qui est le bon qui est le mauvais? Quelle est la limite qui me protège de la prison? Quels sont mes garde-fous? Quelle est la place du mensonge en prison, et dans ma vie? A-t-il une fonction? Qui surveille qui?

Nous percevons la prison comme un passage entre trois points d'interrogations: Pourquoi on y rentre, comment on en ressort et entre les deux, comment survivre?

MARCHES ET DEMARCHES...

Notre travail procède d'une volonté de dépasser une dimension purement artistique en ouvrant une réflexion sur les thématiques de la pièce et l'ECT à Lausanne, dirigé par Jean Chollet, est un lieu de spectacles qui met en avant des questions de société, des réflexions éthiques ou des interrogations spirituelles.

Dans cet esprit trois débats publics auront lieu à l'issue des représentations:

- Le 14 janvier soirée Femmes exclusivement sur invitation (hors programme), par Jacqueline de Quattro. Réservations: www.terreaux.org
- Les jeudis 15 et 22 janvier rencontre avec les comédiennes, Florian Hubner (directeur de la prison de Lonay), Serge Molla aumônier à Lausanne, une agente de détention et une personne en exécution de peine.
- En outre, des classes de 5^{ème} et 6^{ème} viendront voir notre travail et s'entretenir avec F. Hübner en mettant l'accent sur une forme de prévention.

A Lire:

Fémina du 4 janvier 2009. Article de Florence Schmidt.
24H. Décembre, rubrique Portraits. Article Florence Henriques Milloud
Gauche Hebdo: parution du 17 janvier. Article: Françoise Burri

A Ecouter:

"De quoi je me mêle". Le 14 décembre de 9h à 10h. RSR la première. Reportage Lydia Gabor
"Rien n'est joué" le 8 janvier de 10h à 11h avec Lydia Gabor.



NATHALIE PFEIFFER-Comédienne

Après 8 ans à Paris et une maîtrise de théâtre en poche, elle travaille dans des productions théâtrales franco-suisse avec des metteurs en scène comme J-P Amiel, J-P Weiss, J.-Cl. Issenmann, ainsi qu'avec des metteurs en scène parisiens comme J.-L. Moreau, Guillaume Bouchède et Sébastien Castro, Ian Roullier et Eric Laborie, H. Lazarini avec des comédiens comme Aldo Maccione, Bernadette Lafont, Maïke Jansen, Virginie Lemoine, Roger Miremont, etc...

Début 2008, on l'a vue dans la pièce de Topor "L'Hiver sous la Table" mise en scène par Antony Mettler. Puis Théâtre du Jorat à Mézières dans le spectacle "Monsieur René et le Roi Arthur", et cet automne dans "Réveillon d'été" au TMR de Montreux puis à Paris avec la metteur en scène parisienne Annick Blancheteau aux côtés de Anne Richard.

Au printemps 2009 elle jouera à Vevey "22 novembre 63" mis en scène par Dominique Wursten et cet été "Le Graçon Savoyard" d'après Ramuz mis en scène par Gérard Demierre.



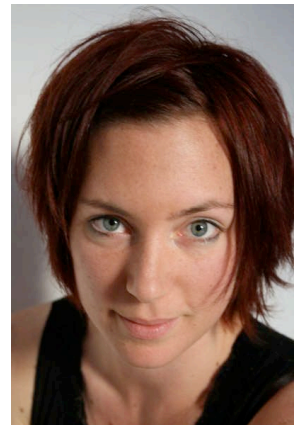
CAROLINE GUIGNARD-Comédienne

Après une formation théâtrale en cours du soir à l'Ecole de Théâtre du Mirier, à Lausanne, et une formation d'escrime avec Maître Fantys, au Cercle d'Escrime de Morges, elle part deux ans à Bruxelles où elle suit le cursus professionnel à l'Ecole Internationale de Théâtre Lassaad (pédagogie Lecoq).

En 2003, elle entre en classe professionnelle à l'Ecole du Théâtre des Teintureries, à Lausanne, et en 2006, après l'obtention de son diplôme de comédienne, elle travaille avec Jacques Vincey comme assistante sur "Mademoiselle Julie" jouée au Théâtre de Vidy, collabore avec la Compagnie Gradus sur "Personne Alitée" à la Grange de Dorigny, et assiste Benjamin Knobil sur le "Marchand de Venise" créé au Théâtre de l'Oriental à Vevey en février 2007.

La même année, elle joue au Théâtre de Genevilliers, à Paris, dans le "Rêve du Papillon" mise en scène par Bernard Sobel, et en été dans le "Le Secret du Pirate", au Port Barton de Genève, mise en scène par Antony Mettler.

En janvier 2008, elle crée le combat d'escrime dans "Les Liaisons Dangereuses" mise en scène par Jean-Gabriel Chobaz au Théâtre du Pull Off à Lausanne. En mai elle joue dans "L'Histoire du Soldat" au Théâtre de l'Alchimic à Genève, dans une mise en scène de Pierre-Alexandre Jauffret.



BENJAMIN KNOBIL-Conseiller artistique

Franco-Américain, il suit sa formation à Paris. En 1993, il crée la Compagnie Nonante-trois et tourne régulièrement ses spectacles en Suisse Romande, notamment "Le Marchand de Venise" de Shakespeare et "The talking Cure" de Christopher Hampton en 2007, "Ainsi s'épanouissent les Hamsters" de Nicolas Kolly en 2006, "Médée" écrit et mis en scène en 2005, "Truismes" de Marie Darrieussecq en 2004-2005, "Un plat de résistance", en 2002-2005 écrit et mis en scène, "Victor ou Les Enfants Au Pouvoir" de Roger Vitrac en 2002, "Les Aveugles" de Maurice Maeterlinck en 2001, "Dehors Devant La porte" de Wolfgang Borchert en 2000.

ESTELLE BECKER-Création Lumière

Estelle BECKER est passionnée depuis toujours par plusieurs formes d'arts: musique, peinture, théâtre et plus particulièrement le cinéma et l'image. Elle a eu la possibilité, il y a 3 ans de se former dans le département technique du théâtre, ce qui l'a amenée à réaliser plusieurs créations lumières, particulièrement pour Philippe Cohen à la compagnie confiture, ainsi que pour l'école du théâtre de l'Alambic à Martigny, dont elle est responsable technique, la compagnie Elektra (danse Buto) et diverses autres productions. Elle est très heureuse de participer à ce projet dont la lumière structurera les différents espaces de la prison et créera les ellipses du temps. L'espace et le temps, deux données majeures en prison et au théâtre!

DENISE CHALEM-Auteure

Après avoir passé les premières années de sa vie au Caire, Denise Chalem vit à Paris. Très connue en France, où elle a déjà obtenu un prix pour sa première pièce en 1980, "A cinquante ans elle découvrait la mer" elle alterne les rôles qu'elle joue au théâtre avec l'écriture. "Dis à ma fille que je pars en voyage" a été publiée en 2004. Pour sa création au théâtre du Rond-Point à Paris, elle a reçu le Molière du meilleur spectacle de création française, et le Molière de la meilleure comédienne pour Christine Murillo.

